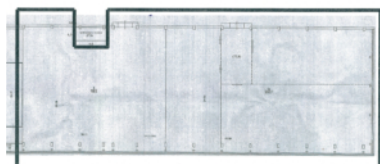


О помещении



Планировка помещения



Номер: 17792

Склад

Площадь, м ² .	Цена м ² /год, руб.	Аренда в месяц, руб.
1779.2	23 000.0	3 410 133

Этаж / этажность	1.
Тип планировки	Открытая.
Налогообложение (НДС,УСН)	НДС включен.
Обеспечительный платеж	2 месяца.
Эксплуатационные расходы	Включены.
Коммунальные расходы	Не включены.

Описание

Предлагается в аренду отапливаемое складское помещение (под хранение). Прямо на ТТК, удобный заезд через 5-й Донской проезд. Высокие потолки - 13 м. Колонны располагаются по периметру помещения. Два отдельных входа (въездные металлические ворота для разгрузки-погрузки на нулевом уровне). Рядом подземный паркинг на 3000 м/мест (в ТРЦ «Гагаринский»). Стены - кирпич. Окна - стеклопакеты металлические. Есть возможность подведения своего с/у и мокрой точки. Аренда доступна с 01 апреля 2025 года.

Фото



О здании



Характеристики

Тип здания Складское.
Статус здания Готовый.
Количество этажей 2.
Время работы Круглосуточно.

Ул. Орджоникидзе 11 стр. 32

Описание

Отдельно стоящее здание, расположенное на первой линии ТТК. Одна часть здания имеет отдельный вход и въезд с ТТК, вход в помещение через ворота. Вторая часть здания имеет въезд со стороны 5-го Донского проезда, четыре отдельных входа, каждый вход через свои ворота. Здание отапливаемое, высота потолков от 6,7 до 13 м, со стороны ТТК городская парковка и подземная парковка ТРЦ Гагаринский.

Здание



О Бизнес-парке «Орджоникидзе 11»



95 000 м² в аренду

помещений различных назначений и форматов от 10 м²

более 1000 машиномест

парковка для большого количества машин

5 минут пешком

от м. Ленинский проспект и МЦК Площадь Гагарина

100 метров

от ТТК и ул.Вавилова, 400 м. от Ленинского проспекта



Удаленный заказ пропусков из личного кабинета



4 независимых провайдера связи



Профессиональная упр. компания, уборка, корреспонденция



Фонтаны, зоны спорта и отдыха, места для курения



Круглосуточная охрана, видеонаблюдение



Режим работы бизнес парка 24/7



Забота и внимание от Арендодателя



Развитая инфраструктура

